



Comisión Nacional de Energía Eléctrica

www.cnee.gob.gt

DEPARTAMENTO DE VIGILANCIA Y MONITOREO DEL MERCADO MAYORISTA

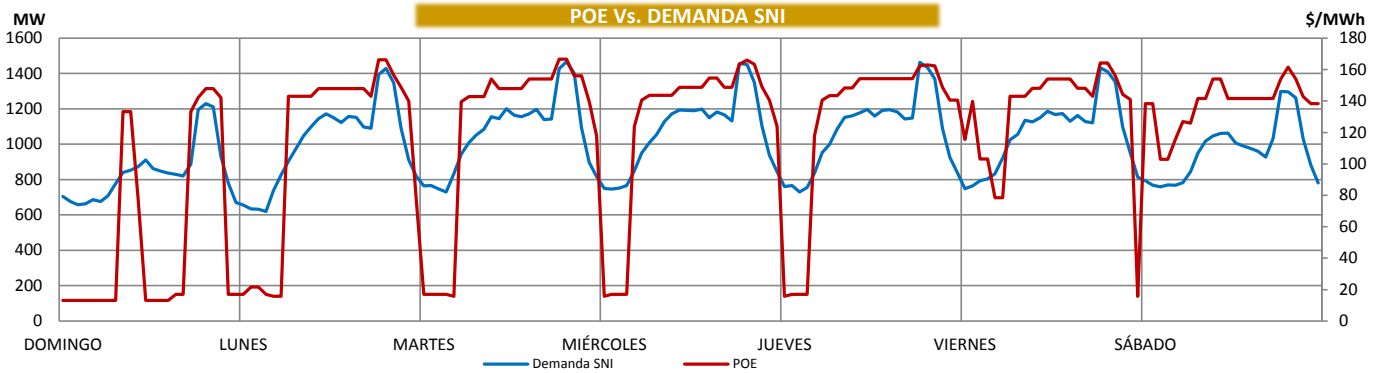
Semana comprendida del 19 al 25 de agosto del 2012

GUATEMALA, GUATEMALA

PRECIO DE OPORTUNIDAD DE LA ENERGÍA (POE) Y DEMANDA DEL SISTEMA NACIONAL INTERCONECTADO (SNI)

	MIN	DÍA	HORA		MAX	DÍA	HORA		PROM	
SPOT	13.05	domingo	1.00	SPOT	166.54	martes	19.00	SPOT	116.05	▼ -4.60
DEMANDA	620.58	lunes	4.00	DEMANDA	1465.82	martes	19.15	DEMANDA	1010.89	▼ 11.97

COEFICIENTE DE CORRELACIÓN ENTRE EL PRECIO Y LA DEMANDA **0.78**



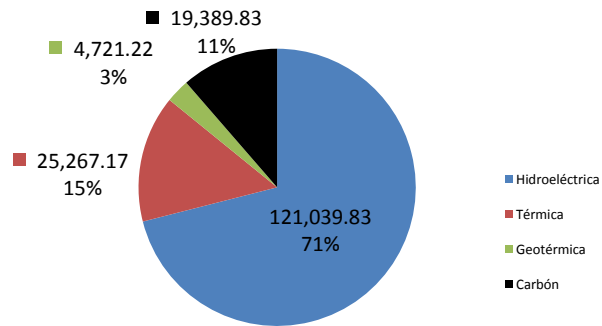
Nota:

FACTOR DE UTILIZACIÓN

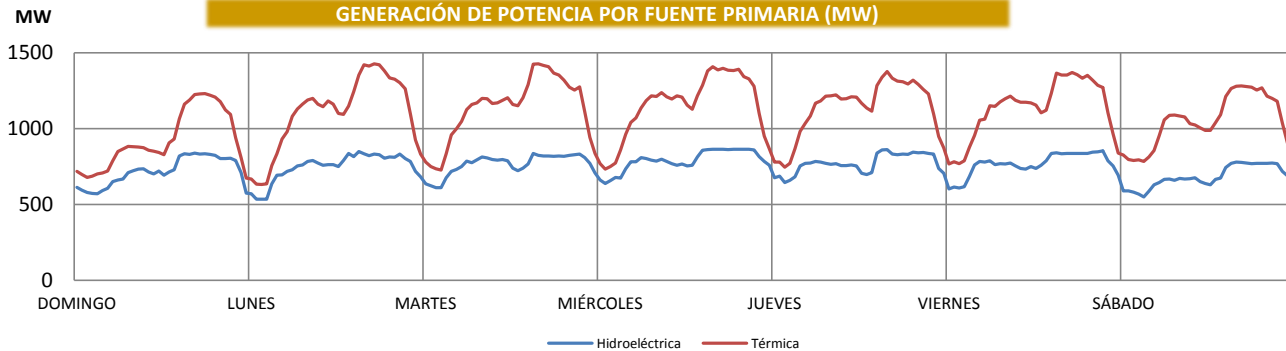
	Hidro	Geo	Termo
Min	70%	44%	9%
Max	82%	81%	22%

La Tabla de arriba representa el porcentaje de utilización respecto a la capacidad instalada para las plantas Hidroeléctricas, Geotérmicas y Térmicas del SNI.

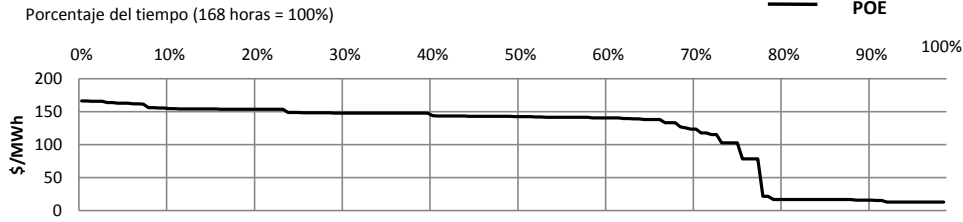
GENERACIÓN NACIONAL (MWh)



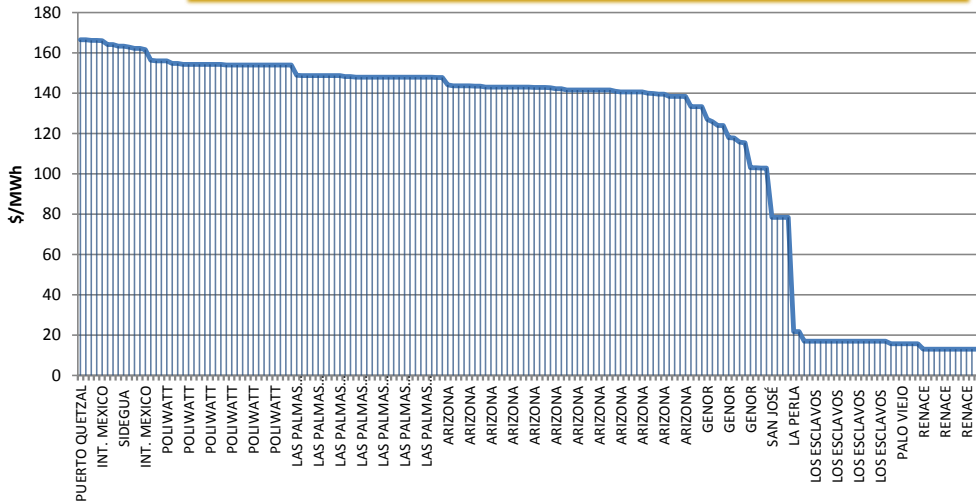
GENERACIÓN DE POTENCIA POR FUENTE PRIMARIA (MW)



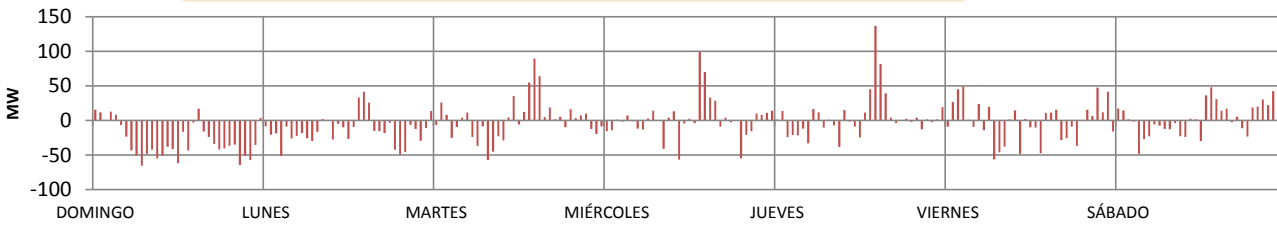
CURVA DE DURACIÓN DEL POE



IDENTIFICACIÓN DEL GENERADOR MARGINAL

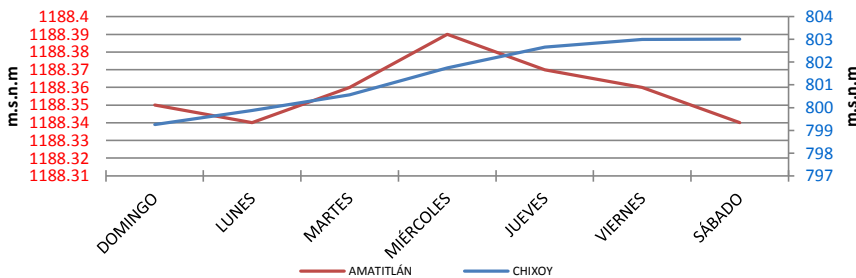


DIFERENCIA ENTRE DEMANDA REAL Y PROGRAMADA (MW)



	%Error	Potencia (MW)	Día	Hora
DIFERENCIA MÁXIMA	10.24%	136.92	jueves	18.30
DIFERENCIA MÍNIMA	0.02%	-0.21	lunes	13.00
MÁXIMO PROGRAMADO		1447.70	miércoles	19.30
MÁXIMO REAL		1465.82	martes	19.15

COTAS CHIXOY - AMATITLÁN



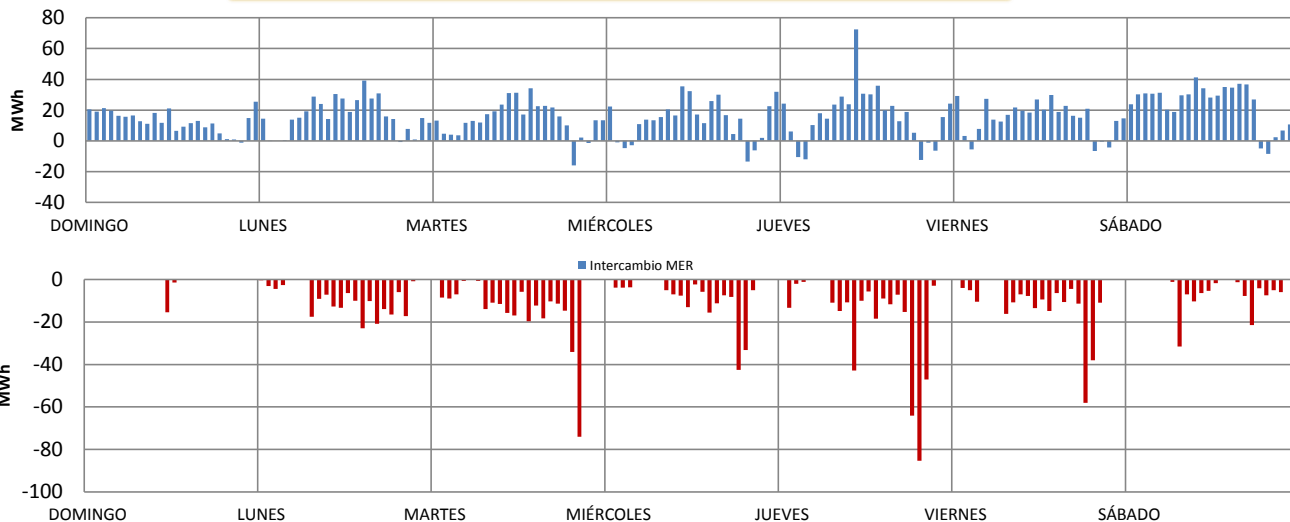
Cota de rebalse de Chixoy: 803 m.s.n.m.
 Nota: m.s.n.m metros sobre el nivel del mar
 Cota = Nivel del embalse

COMBUSTIBLES

Promedio Semanal			
US Gulf	101.62	▲	1.39
NY Cargo	111.45	▲	1.73
WTI	96.47	▲	2.68

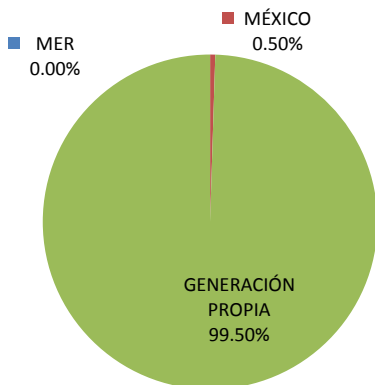
Cota Actual			
CHIXOY	803.01	▲	3.76
AMATITLÁN	1188.34	▼	-0.01

EXPORTACIÓN E IMPORTACIÓN DE ENERGÍA (MWh)

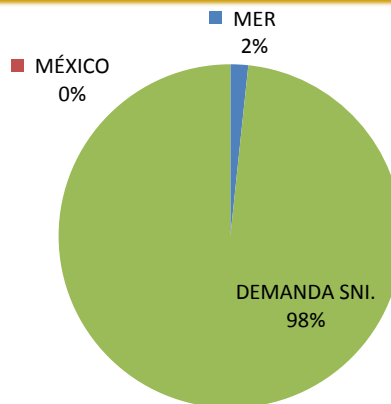


	Neto	Máximo	Intercambio MÉR	Día	Hora	Mínimo	Día	Hora
INTERCAMBIO MER (MWh)	2,697.56	72.5	■	jueves	11	-15.97	martes	20
INTERCAMBIO MÉXICO (MWh)	-1,405.17	-85.42	■	jueves	20	0	domingo	1

GENERACIÓN PROPIA E IMPORTACIONES



DEMANDA SNI Y EXPORTACIONES



RESUMEN	Precio Spot	Demanda SNI Registrada	Demanda Programada	Intercambio MÉR	Intercambio México
MAX	166.54 \$/MWh	1,465.82 MW	1,447.70 MW	72.50 MWh	(85.42)MWh
MIN	13.05 \$/MWh	620.58 MW	649.90 MW	(15.97)MWh	0.00 MWh
PROM	116.05 \$/MWh	1,010.89 MW	1,092.43 MW	2,697.56 MWh *	(1,405.17) MWh *

Simbología: ▲ al alza ▼ a la baja ▲ al alza (demanda y cotas) ▼ a la baja (demanda y cotas)

Nota: Para obtener el historial del Monitoreo del Mercado lo pueden encontrar en el siguiente enlace:

<http://www.cnee.gob.gt/xhtml/informacion/monitoreo-mercado.html>

* Intercambio Neto

Fuente: Programaciones de Despacho Diario y Posdespachos enviados por el Administrador del Mercado Mayorista (AMM).